

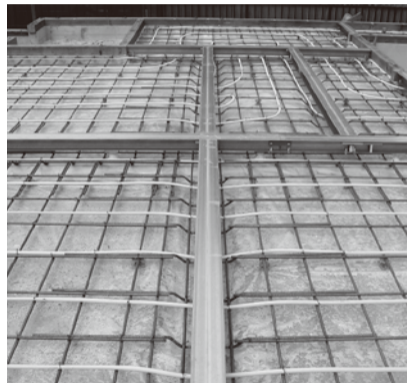
## 特許技術名称

## SRC基礎(蓄熱床工法)

## 推薦者

## 技術の概要&amp;PR

SRC基礎(蓄熱床工法)には、床下空間がありません。外周に基礎を立ち上げ、内部にはH形鋼材(特製)を組み込み、床下に砂利層とコンクリートを満たした完全密封構造です。これにより「大地」と「基礎」が一体化し、様々な効果を生み出します。地熱を利用した天然の冷暖房効果による消費エネルギーの削減、地震に対する減震効果などを兼ね備えた快適で安心な基礎工法です。現在では、蓄熱効果を利用した蓄熱温水式床暖房の併設が主流となっています。



## 特許番号

特許第3331466号

## 登録日

2002年7月26日

## 出願番号

特願平11-144030

## 出展の目的

ライセンス契約

## 連絡先

株式会社 八洲 〒350-0016 埼玉県川越市木野目1648

[担当者] 常務取締役 坂根 恭二 [TEL] 049-235-0808

[E-mail] src@yashima.com [URL] http://www.yashima.com

## 主な事業内容

建築工法研究開発、オリジナル資材販売